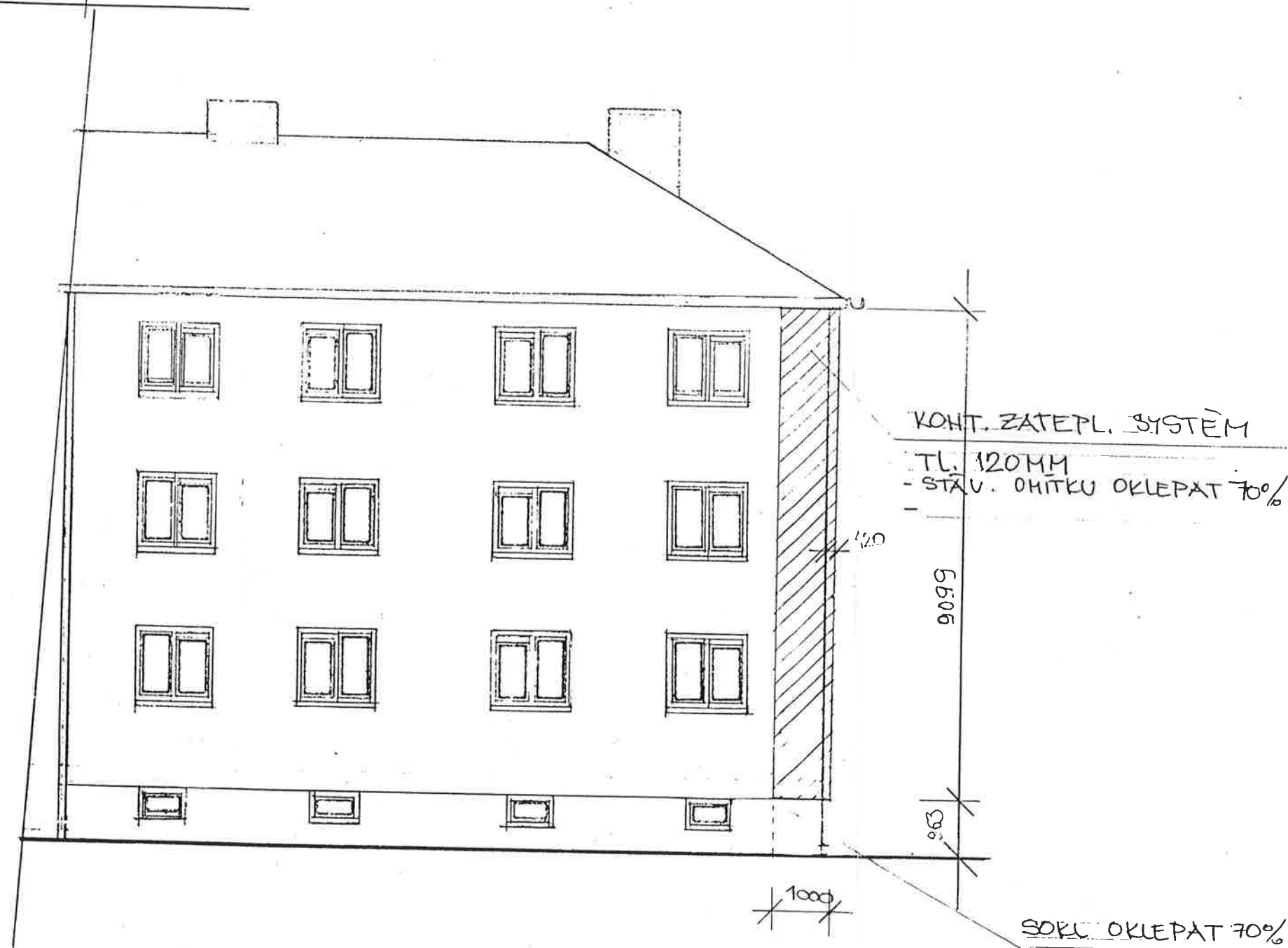


POHLED P3: M. 1:100



SOKL OKLEPAT 70%
OHÍTKA CEMENTOVÁ ŠTUK
SILIKATOVÁ

VoVstav s.r.o.
Slezská 477, 735 81 BOHUMÍN
IČO: 277 79 874 * DIČ: CZ27779874
e-mail: vov@vovl.cz
tel.: +420 596 097 601, fax: +420 596 097 603

ZATEPLENÍ ŠTÍTU DOMU č.p. 921

Zodpovědný projektant ING. VLASTA SLÍVOVÁ		Vypracoval ING. VLASTA SLÍVOVÁ	Ing. Vlasta SLÍVOVÁ autorizovaný inženýr pro obor pozemní stavebnictví Nádražní 75/2923, 702 09 OSTRAVA I tel./fax: 596 123 431, mobil: 606 373 946 Česká republika	
Investor Město Bohumín, ul. Masarykova 158, 735 81 Bohumín			Datum	04/09
Stavba Zateplení štítů obytných domů č.p.921 a 923 , ul. Alešova v Novém Bohumíně			Formát	2 A4
Obsah POHLED P3			Stupeň	DSP + DRS
			Zakázka	810-M18/2009
			Měřítko 1:100	Číslo výkresu M-810-04